

COLOURS.
CREATIVE AGENCY IN JAPAN

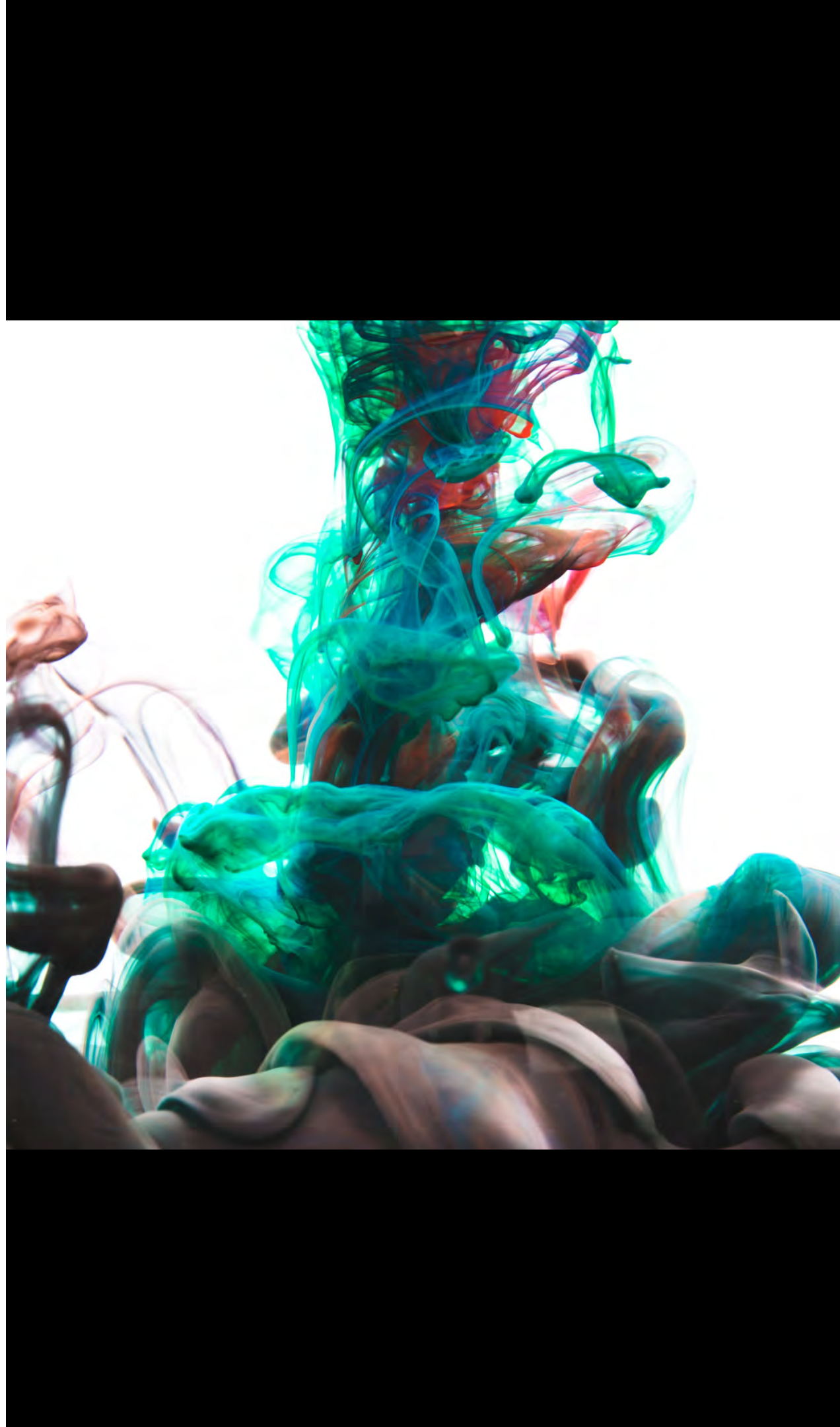
COMPANY CREDENTIALS
CASE STUDIES

COLOURS. Ltd all rights reserved



WE ARE
COLOURS.

ESTABLISHED
IN DEC, 2019



COLOURS. IS A CREATIVE
COMMUNICATIONS
AGENCY FAMILIAR AND
EXPERIENCED WITH
LUXURY AND PRESTIGIOUS
BRANDS.

We specialize in...

- PR strategy consultation for the Japanese market
- PR Representation
- Brand association programs
- Crisis communications
- Influencer promotions
- Partnership Programs
- Media strategy
- Content creation
- Translation services



BRAND STRATEGY: LUXURY BRAND EXPERIENCES

COLOURS. provides PR and Marketing consultancy services. These consist of brand strategy, corporate advisory and brand association programs.

We work closely with clients in the following sectors- luxury hotel, lifestyle brands, tourism boards, and cosmetics. COLOURS delivers thoroughly researched marketing solutions, commercially-relevant corporate solutions, distinctive brand narratives, and strategic communications campaigns.

COLOURS. PROFESSIONAL EXPERTS



- COLOURS. personnel are professional experts with unique and relevant experience.
- We have comprehensive knowledge and wide experience in PR, digital marketing, and brand promotion.
- Our experts have extensive network contacts with media, influencers and KOLs throughout Japan.
- We have strong connections with luxury media and celebrities.
- All our staff are either bilingual or trilingual, making COLOURS a very diverse work environment.

• • • •
• • • •
• • • •

TEAM MEMBERS

MAYUMI



ACCOUNT DIRECTOR

Bilingual (J/E)
She has more than 20 years
PR/Marketing experience
for international clients

AYAE



PR DIRECTOR

Bilingual (J/E)
She has great experience
in PR industry and has
great connections with
brands/media/influencers

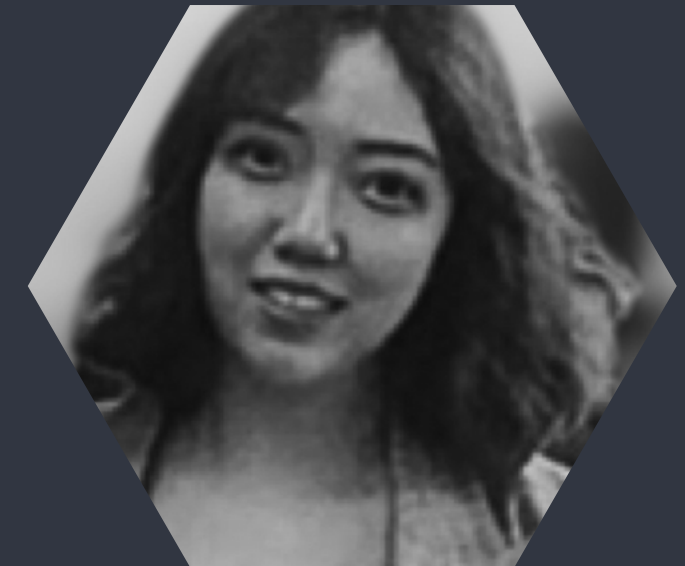
DORIA



ACCOUNT EXECUTIVE

Trilingual(J/E/C)
She has a strong writing
and communication
skills (E/C/J) with
Journalists

KATRINA



ACCOUNT EXECUTIVE

Trilingual(J/E/C)
She has strong
connections with
Journalists and KOLs

OUR CLIENTS



ROSEWOOD Hotels & Groups



mesm Tokyo, Autograph Collection
(Marriott group)



CHICAGO
Tourism Board



Xsolla



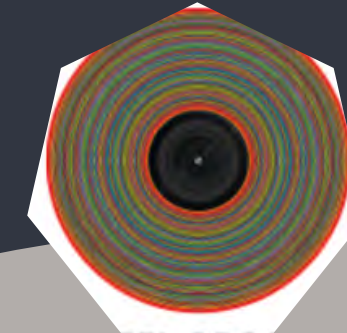
Able Carry



Hakuba Hotel Group



BELLUSTAR TOKYO



HOTEL GROOVE



InterContinental Danang

OUR WORK



Rosewood
Hotels & Resorts



Oakwood Hotels



Shangri-La
Tokyo



mesm Tokyo
Marriott Hotel Group



Choose Chicago
Chicago Tourism Board



Tokyo Olympics
2020



Hakuba Hotel Group



Tokyu Kabukicho Tower

OUR WORK



The Kahala Yokohama



M Gallery Kyoto



Able Carry



SPANDY FILMS



OTO
Premium CBD from the UK



EcuadorianHands



Xsolla



Sulwhasoo

PUBLIC RELATIONS



COLOURS. EXPERTISE

COLOURS. has extensive, well-established contacts in the Japanese media. Through the aid of long-standing media relationships, the focal point of our expertise is in luxury markets. We specialize in creative presentation coupled with a tailored, proactive approach.

- PR Representative (Annual contract)
- Press Release development and distribution
- Press and Influencer Trips
- Media Event Arrangement
- Interview Arrangement
- Brand Strategy
- Creative content
- Translation/Localization

COLOURS.

SNS MANAGEMENT



COMPREHENSIVE SNS MANAGEMENT AND CONTENT CREATION

We provide comprehensive support from initial concept making to content creating, photoshoot, video shoot, posting, to meet clients needs.

SNS strategy consultation for the Japanese market, SNS management in Japanese, English, and Chinese.

COLOURS.



INFLUENCER MARKETING

COLOURS. delivers targeted digital engagement across owned, earned and paid media, with the aim of complementing and reinforcing clients wider communication campaigns.

- influencer collaborations
- KOL campaigns
- KOL/Celebrity ambassador
- Creative content
- community management
- paid social localised to the Japanese market

COLOURS.

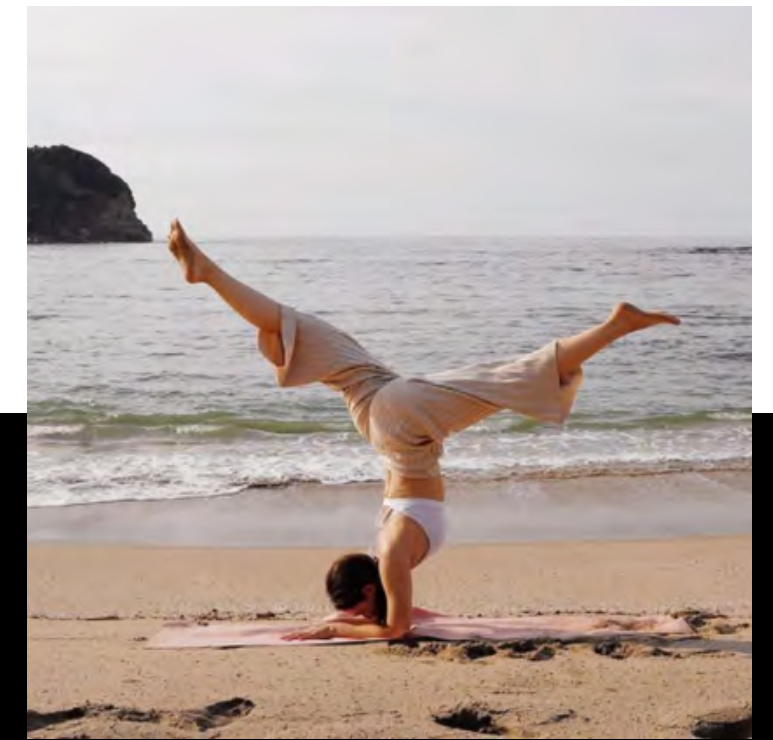


SUSTAINABLE COMMUNICATION

COLOURS. OFFERS
SUSTAINABLE COMMUNICATION
STRATEGY FOR THE JAPANESE
MARKET

Committed to delivering sustainable
brand association campaigns to support
our client's objectives and align their
position in the market in Japan.

COLOURS.



EXTENSIVE INFLUENCER NETWORK

COLOURS. has established an extensive, high-quality network of both domestic and global influencers in the following sectors.

- Travel
- Lifestyle
- Gadget
- Cosmetic
- Wellness
- Sustainable

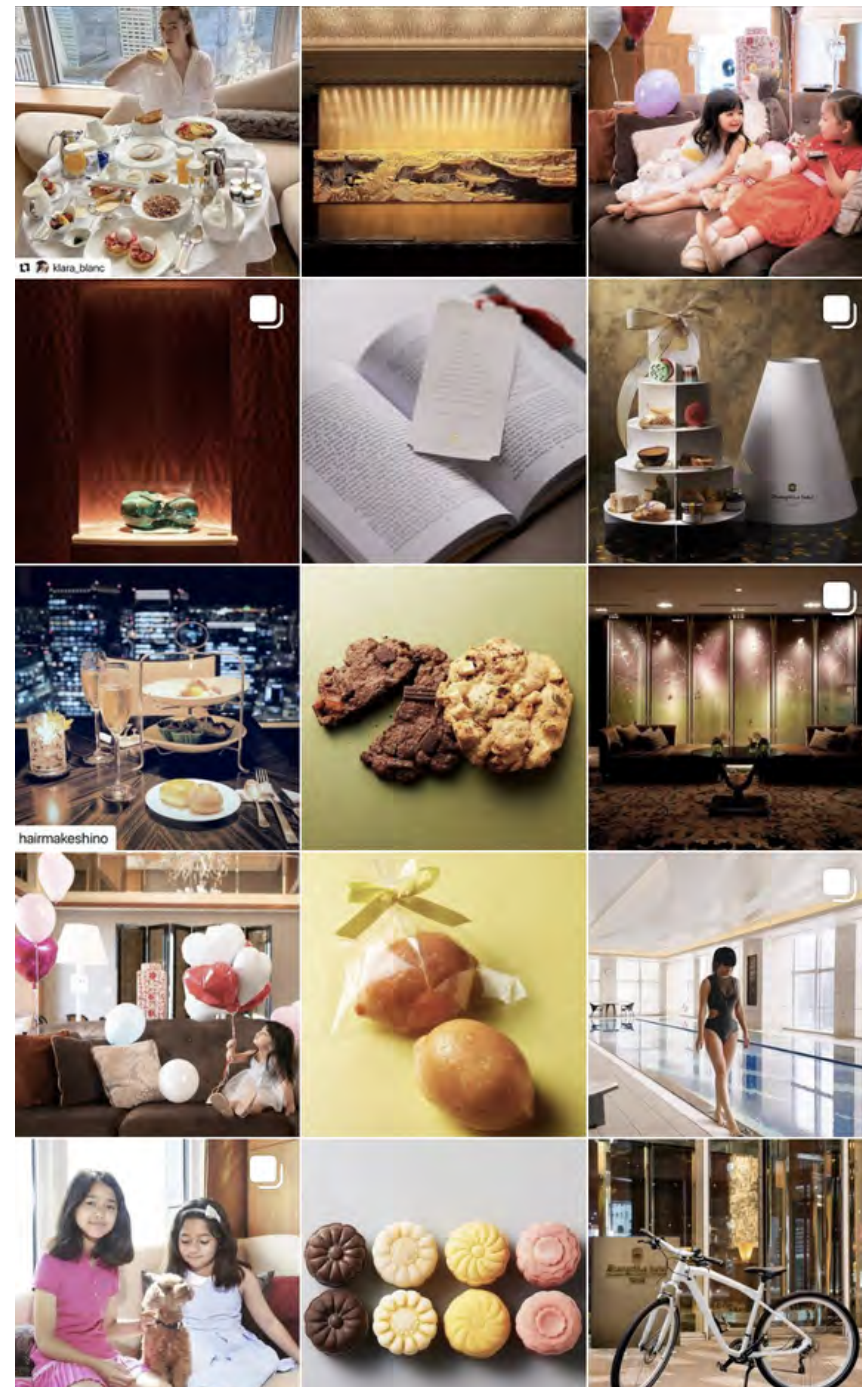


SNS MANAGEMENT

Case 1: Chicago Tourism
Official JPN IG account



Case 2: Shangri-La Tokyo



COLOURS. Instagram account management service includes...

- SNS branding direction consultation
- Visual style guide
- Content development
- Monthly posting scheduling/content calendar
- Photo shoots and editing
- Graphic design
- Caption development and translation (JPN/HK/CHN/ENG)
- Posting through SNS management tool
- Posting stories and interacting with followers
- Influencer management

INFLUENCER/KOL MARKETING

Case 1: Lifestyle Company



Case 2: Five-Star Luxury Hotel

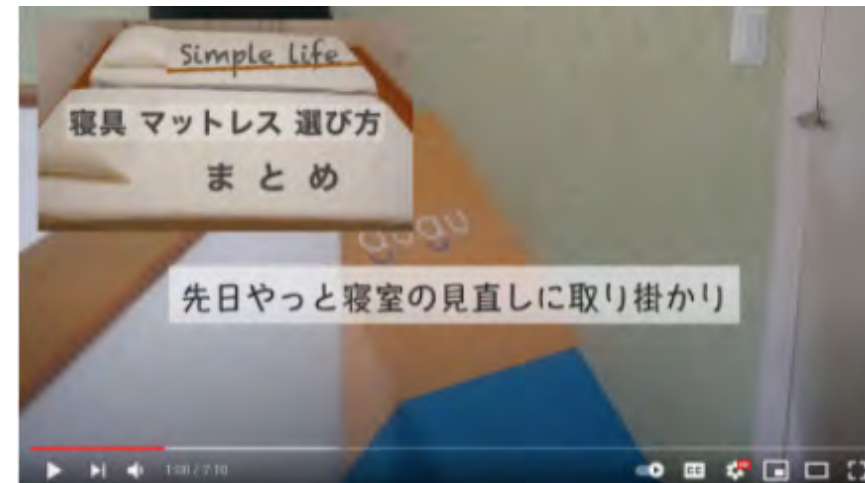


COLOURS. SNS influencer development programs include...

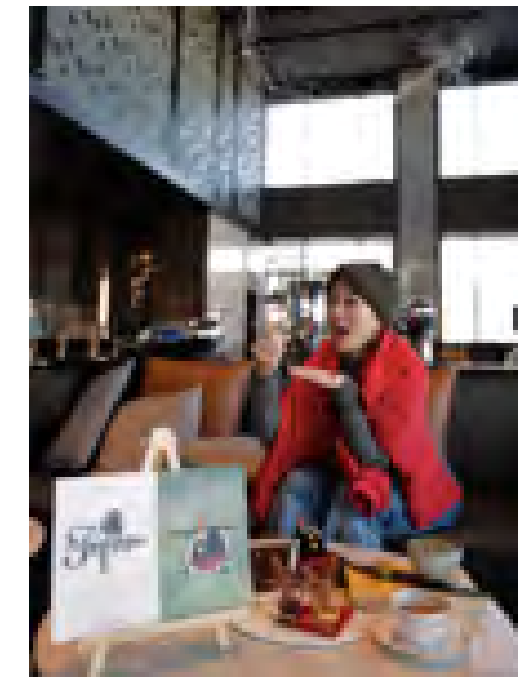
- Research appropriate and suitable influencers for brands
- Influencer list development
- Concept development for SNS posts
- Negotiation with influencers for maximum coverage & exposure
- Continuous follow-up on influencers
- SNS affiliate program management

INFLUENCER/KOL MARKETING

(YouTube/ TikTok/ RED/ Facebook)



facebook



小红书



CASE STUDIES

ROSEWOOD HOTELS & RESORTS CEO INTERVIEW

COLOURS. successfully pitched
CEO interview for Rosewood Hotels
& Resorts

- Forbes Japan
- Media Impressions: 572,760,620
- Ad Value: USD 76,000
- URL:
<https://forbesjapan.com/articles/detail/32038>



CASE STUDIES

LUXURY HOTEL PR/BRANDING

COLOURS. successfully pitched
mesm Tokyo, Autograph Collection

- VOGUE Japan online
- Media Impressions: 22,606,431
- Ad Value: USD 16,000
- URL:

<https://www.vogue.co.jp/lifestyle/article/travel-tokyo-hotel-guide-2020-mesm-kahala>



CASE STUDIES

LUXURY HOTEL PR/BRANDING

COLOURS. successfully pitched Kyoto Yura Hotel M Gallery

- Esquire online- men's fashion magazine
- Media Impressions: 23,000,000
- Ad Value: USD 10,000
- URL:

<https://www.esquire.com/jp/mensclub/a33464520/kyotomgallerlynews-200731/?fbclid=IwAR3TyeIYClphMNVdH1Fnr0QXsF0Tmgrp55PDf8ayp0AKTKfv2plorx0Dk7n8>

Esquire



エントランスでは、優美な竹林がゲストをお出迎え。
KYOTO YURA HOTEL M GALLERY

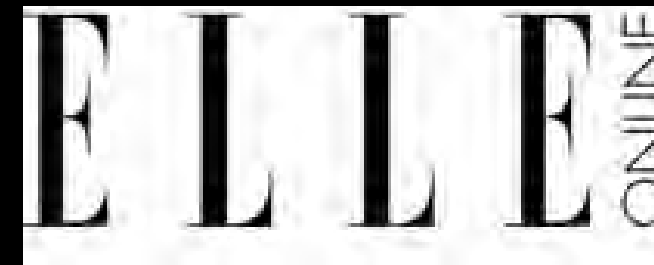


CASE STUDIES

LUXURY HOTEL PR/BRANDING

COLOURS. successfully pitched Kyoto
Yura Hotel M Gallery

- ELLE online
- Media Impressions: 65,000,000
- Ad Value: USD 15,000
- URL:
<https://www.elle.com/jp/culture/travel/a33619760/spiritual-tour-in-kyoto-6uy-200825/>



CASE STUDIES

LUXURY HOTEL PR/BRANDING

COLOURS. successfully pitched Kyoto
Yura Hotel MGallery

- FIGARO Japan online
- Media Impressions: 73,000 copies monthly
- Ad Value: ½ page USD 13,000



CASE STUDIES

LUXURY HOTEL PR/BRANDING



Morning Calm

- Content: Introducing mesm Tokyo as a Bleisure Hotel
- Media Impression: 200,000
- Ad Value: ¥2,000,000



3 메즈무 도쿄, 일본 Mesm Tokyo, Japan

최근 일본 도쿄에 새롭게 떠오르는 지역은 '워터스 다케시바'다. 일본의 국토교통부와 민간기업이 힘을 합쳐 개발한 지역으로 이곳에 호텔 메즈무 도쿄가 있다. 비즈니스 여행자를 위해 '호텔 서포트 플랜'이라는 이름 아래 호텔과 하네다 공항을 연결하는 리무진 보트 서비스를 운영한다. 하네다 공항에 내려 호텔 전용 리무진 보트에 몸을 싣고 도쿄 강변을 40분간 달리면 호텔에 도착한다. 짧은 이동 시간 덕에 피로가 줄뿐더러 큰일을 앞두고 마음의 여유를 갖게 된다.

WATERS Takeshiba is a hot new area in Tokyo. It was developed through a partnership between Japan's Ministry of Land, Infrastructure, Transport and Tourism and private companies, and it is the home of the hotel Mesm Tokyo. As part of the hotel's Total Support Plan, it is offering a limousine boat service for business travelers arriving at Haneda Airport. From the airport, the boat takes just 40 minutes to arrive at Takeshiba District Landing Area, within Tokyo Bay.



CASE STUDIES

LUXURY HOTEL PR/BRANDING

TRAVEL+
LEISURE
SOUTHEAST ASIA

Travel+Leisure

- Contents: Introducing mesm Tokyo as an Uber-arty Eco-chic Hotel
- Media Impression: 984,302
- Ad Value: ¥19,620,000

REVIEW: MESM TOKYO, AN UBER-ARTY ECO-CHIC HOTEL

This brand-new hotel, a collab of Autograph Collection and East Japan Railway Company, is finding truly creative ways to reduce its eco footprint. Here's why it's on our list as soon as we can get to Tokyo.

Secondly, that it brings art into nearly every aspect of the hotel, even going as far as to have a dedicated creative director involved in everything from uniforms to F&B. There is naturally lots of interesting visual art throughout the hotel, but also live performing art or music daily, restaurant courses inspired by shows at the neighboring Shiki Theater, and an original cocktail menu composed entirely of homages to famous artworks.



Club Mesm terrace with view

General manager Hisashi Oinuma walks me through their efforts over drinks. I'm somewhat distracted my Delacroix-inspired French Revolution cocktail arriving in billowing clouds of smoke like the *Tricolour* over the barricades, but the energetic Oinuma, whose towering pompadour hairstyle recalls a young Elvis, is equally fascinating. He wears the same stylish uniform as the rest of the front-of-house staff, a loose unisex black design from mode designer Yohji Yamamoto's Y's BANG ON! label. Gender equality is an SDG in its own right, but having only one type of uniform in just three sizes also cuts down on textile waste.



General manager Hisashi Oinuma



Cocktail Revolution

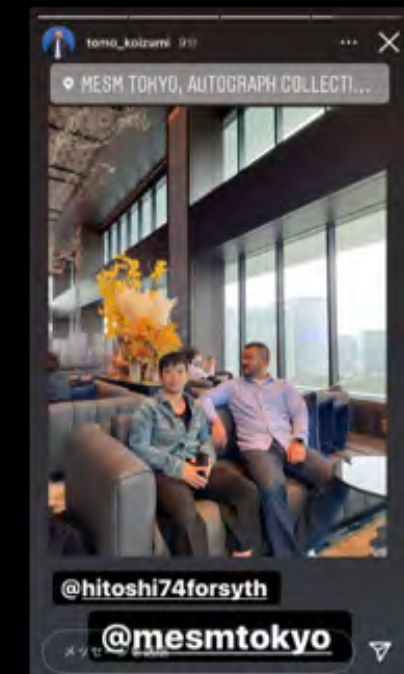
CASE STUDIES

INFLUENCER MARKETING (MESM TOKYO)

Instagram





Fashion Designer
TOMO KOIZUMI



CASE STUDIES

INFLUENCER MARKETING (MESM TOKYO)





misakuranaga

Message

Follow

3,655 posts

171K followers

1,740 following

Misa Kuranaga 倉永美沙

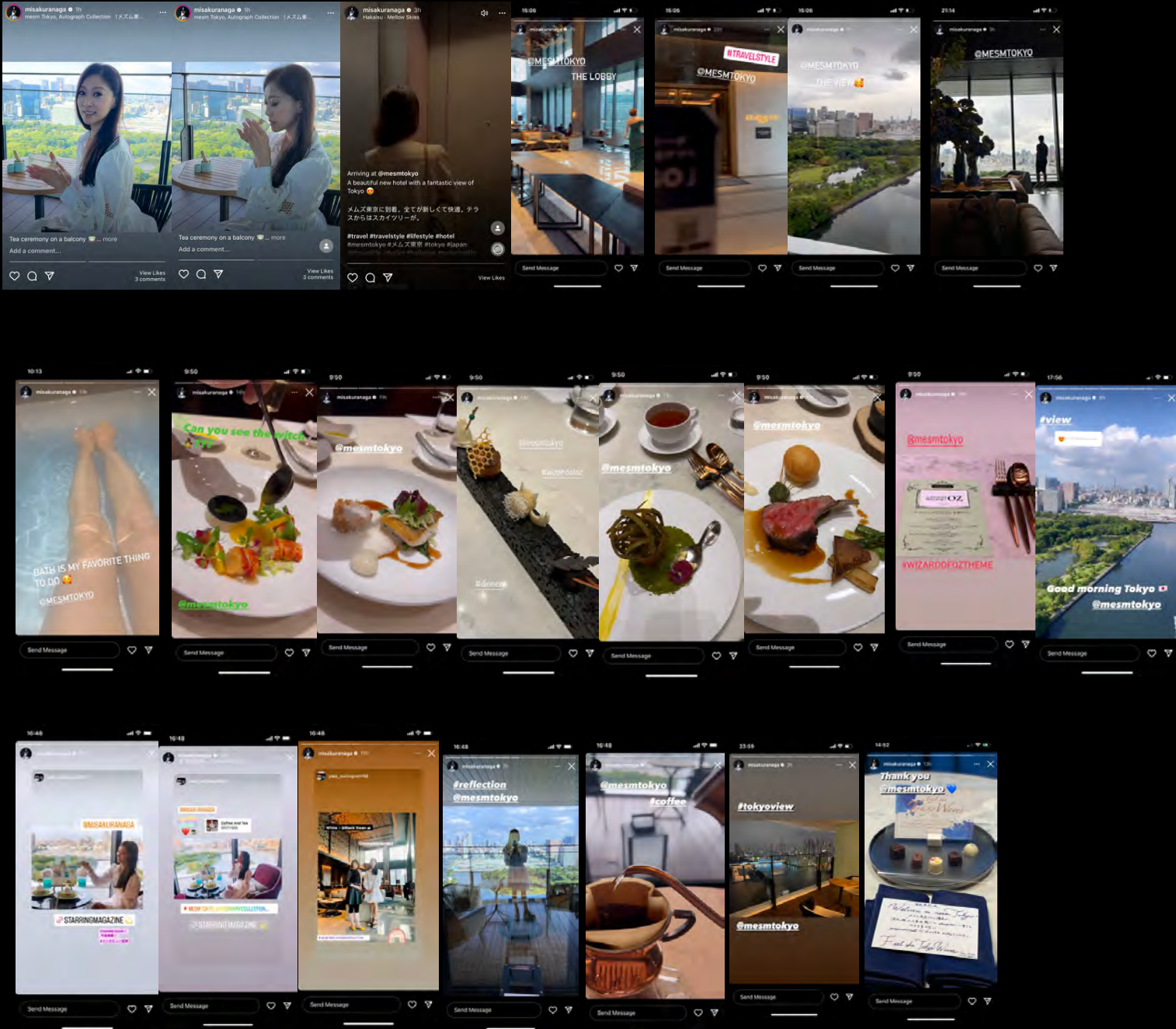
Artist

Principal Dancer with San Francisco Ballet @sfballet サンフランシスコバレエ プリンシパルダンサー

Live in San Francisco, CA 🇺🇸

Ballerina/influencer

Misa Kuranaga



CASE STUDIES

HOTEL OPENING MEDIA EVENT

COLOURS. successfully organised a hotel opening media event for M gallery in 2020. Invited 20 media 20 influencers to experience the hotel.



CASE STUDIES

BRAND PARTNERSHIP PROJECTS

OAKWOOD KYOTO OIKE X UNDERSON UNDERSON

COLOURS.
successfully
organised a brand
partnership program
and
conduct PR activities
and IG LIVE event.



CASE STUDIES

BRAND PARTNERSHIP PROJECTS

OAKWOOD HOTEL & APARTMENTS X MOVIE PREVIEW

COLOURS.
successfully
organised a brand
partnership program
and
conduct PR
activities.



PRESS RELEASE 2022年3月16日

オークウッドホテル&アパートメント麻布
映画「オートクチュール」鑑賞券付き宿泊パッケージを
5室限定で3月16日より予約受付開始



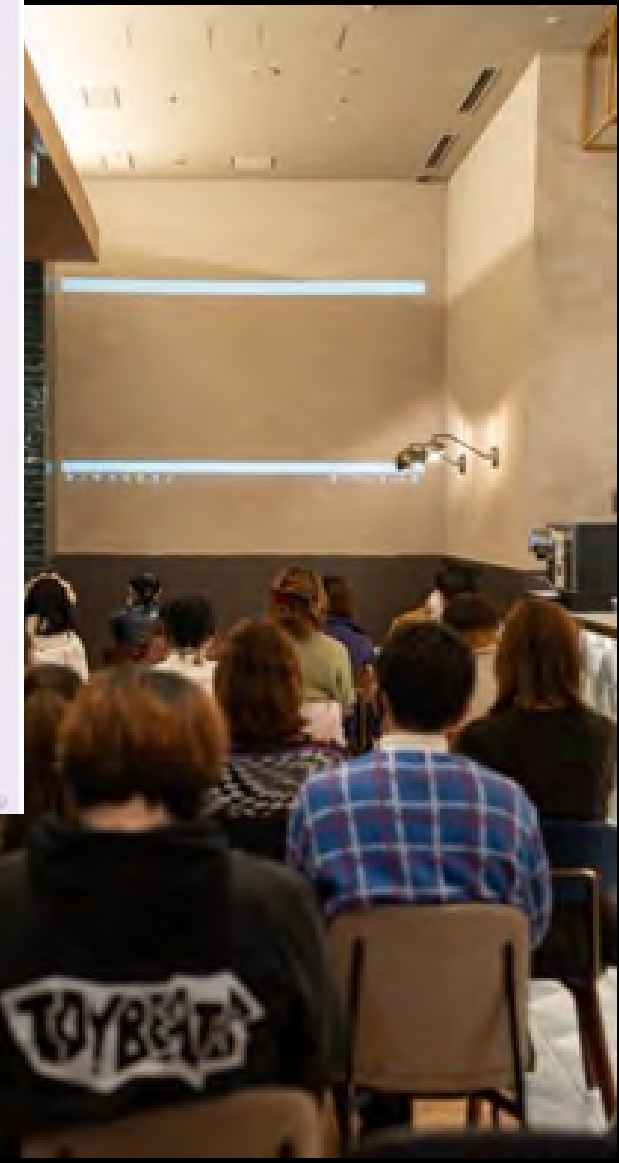
オークウッドホテル&アパートメント麻布(所在地:東京都港区東麻布3-10-5 総支配人:大戸直樹)は、
2022年3月25日公開のフランス映画「オートクチュール」とコラボレーションし、「オートクチュール」鑑賞券付き宿泊
パッケージを期間・数量限定で販売いたします。(2022年3月16日(水)予約受付開始)

1947年に最初のコレクション「コロール(ニュールック)」を発表して以来、美しいもの
を愛する人々に注目される、世界最高峰メゾン、クリスチャン・ディオール。
そのディオールのオートクチュール アトリエ責任者と若い見習いのストーリーである
「オートクチュール」ではディオールの完璧な美を支える、お針子たちの職人技をご覧
いただけます。監督と脚本は広告出身のシルヴィー・オハノン。大女優ナタリー・バイを筆
頭に、話題作への出演が続く大注目のリナ・クードリも出演する注目の作品です。

当宿泊パッケージは数量限定5室のみの販売となり、全室家具家電付きのオークウ
ッドホテル&アパートメント麻布での快適な滞在には、特別に非売品プレス用冊子など
も用意。単身やカップルでのご利用はもちろん、ご家族やご友人と、上質な寛ぎの空間
と「オートクチュール」映画鑑賞という、通常の滞在とは一味違う至福の時間をお過ごし
ください。

宿泊プランの詳細は下記をご参照ください。

〒106-0044 東京都港区東麻布3-10-5
TEL: 03-4333-8887 FAX: 03-4333-8888 E: general@oakwoodapartments-azabu-tokyo@oakwood.com
Oakwood.com/Hotel-Apartments-Azabu-Tokyo



CASE STUDIES

BEAUTY BRAND PR/BRANDING

Brand: Sulwhasoo



COLOURS.
developed and
distributed the press
release.

PRTIMES プレスリリース・ニュースリリース配信サービスのPRTIMES

Top | テクノロジー | モバイル | アプリ | エンタメ | ビューティ | ファッション | ライフスタイル | ビジネス | グルメ | スポーツ

プレスリリースを受信 企業登録申請 管理画面

韓国化粧品ブランドの最大手「アモーレバシフィック」雪花秀（ソルファス）の人気シリーズ化粧品 16 品アモーレバシフィック Amazon 公式ショップで販売スタート

3月11日（金）より「アモーレバシフィックAmazon 公式ショップ」ソルファス販売スタート記念！30%OFF セール開催！

Amorepacific Corporation

2022年3月14日 10時00分

韓国トップコスメブランドを多数運営する大手化粧品メーカー「アモーレバシフィック」（本社：ソウル特別市 / 代表取締役 アン・セホン）は、伝説ある高麗人参を初めてスキンケア商品に採り入れた当社が代表する高級ラインの化粧品ブランド『雪花秀（ソルファス / SULWHASOO）』を総合オンラインストア『Amazon.co.jp』（以下、Amazon）にて、販売を開始いたします。また、アモーレバシフィックAmazon公式ショップでの販売を記念して、本年3月11日（金）から3月29日（火）までの期間、雪花秀（ソルファス）の人気シリーズを30%OFFでお買い求めいただける、期間限定のお得なセールを開催いたします。



お肌すべし肌潤の「アモーレバシフィック」雪花秀（ソルファス）をAmazon公式ショップで販売スタート。お肌の悩みをカバーします。肌のメトトーンを完璧に補正し、肌に薄く密着したベタつきのない仕上がりは、最大12時間メイク仕立ての状態を完璧にキープします。千年を生きる紙と言われる「韓紙（ハンジ）」に着目した通気性を活かしたメイクアップ技術と、ソルファスオリジナルのスキンケア成分で、肌が呼吸するような心地よい使用感を感じていただける、健康な美肌へと導きます。

7,700 円（税込）

https://www.amazon.co.jp/dp/B09Q6HRT6F?m=A00F9VV8OEBOA&marketplaceID=A1VC38T7YX862B&qid=1645669294&refinements=p_4%3ASulwhasoo&s=merchant-items&sr=1-3&linkCode=H1&tag=ge-6mm-22



【雪花秀（ソルファス / SULWHASOO）について】

1966年創業の韓国アモーレバシフィックを代表する、韓国技術をもとに開発された高級ホリスティックビューティブランドです。東洋思想に基づき、自然と人間、そして心と身体を一つとみなし、調和とバランスを重視するアジアの知恵を理念としています。雪花秀（ソルファス）は、現代の皮膚科学と数千年受け継がれてきたハーブ成分を融合して身体の内側から美を作り出し、心と身体のバランスを調和いたします。アジアの性、ヨーロッパや北米市場にも進出し、グローバルブランドとしての地位を確立しております。

CASE STUDIES

BEAUTY BRAND PR/BRANDING

Brand: Sulwhasoo

COLOURS.
successfully gifted
leading magazine
and influencers

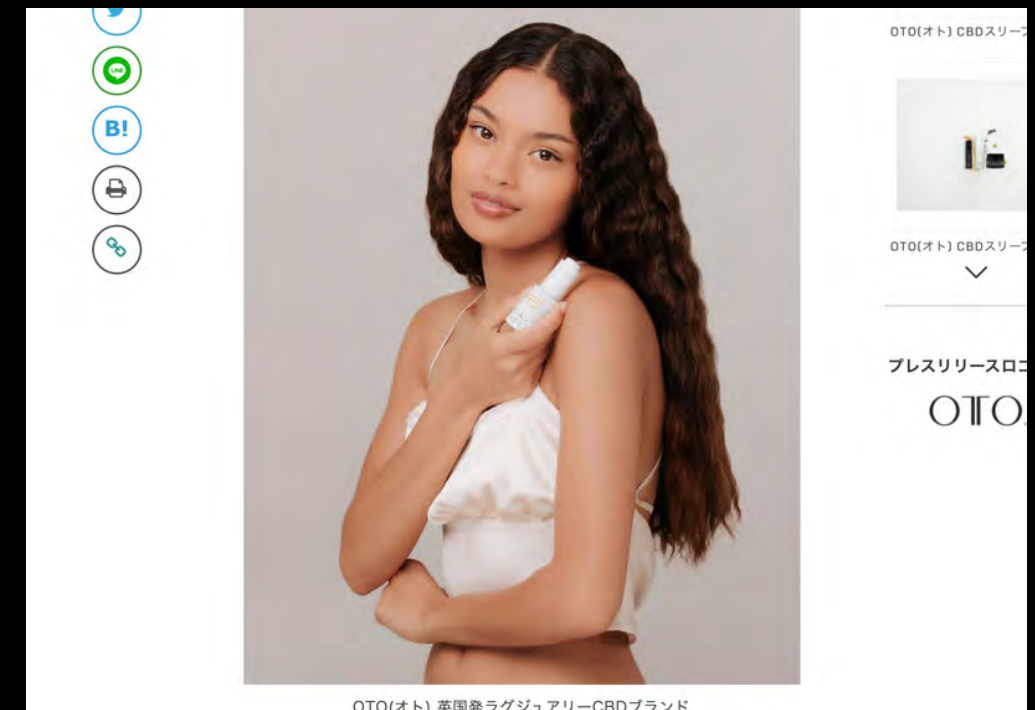
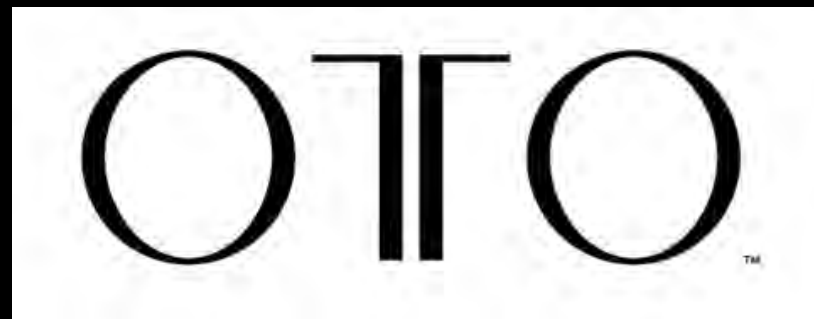


CASE STUDIES

BEAUTY BRAND PR/BRANDING

Brand: OTO

COLOURS.
developed and
distributed the press
release.



OTO(オト) 英国発ラグジュアリーCBDブランド



OTO(オト) CBDスリープ・ドロップス

■期間限定「OTO ポップアップ 渋谷スクランブルスクエア」概要

【期間】
2022年10月6日(木)～10月12日(水)10:00-21:00

【所在地】
渋谷スクランブルスクエア6F
東京都渋谷区渋谷二丁目24番12号(渋谷駅直結・直上)

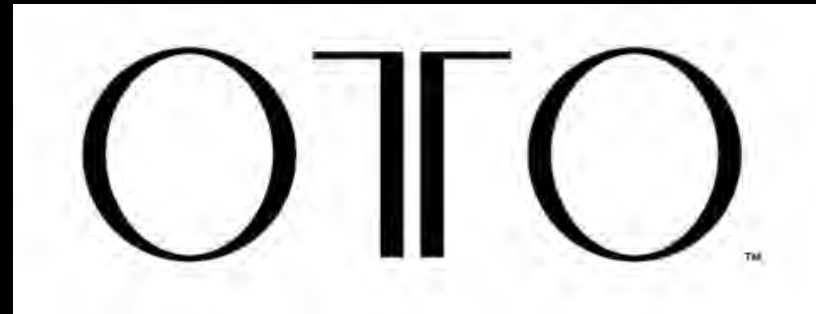
【サウンドヒーリング】
10月6日(木)～10月12日(水)10:00-21:00
シンキング・ボールを使用したサウンドヒーリングをご希望ご来店者さまへ実施。OTOのC

CASE STUDIES

BEAUTY BRAND PR/BRANDING

Brand: OTO

COLOURS.
successfully pitched
OTO to leading
magazines and
Instagramers



CBDサウンドヒーリングを体験！OTO 「OTO ポップアップ 渋谷スクランブルスクエア」

2022年10月7日 18:37 Dtimes DtimesMiy

英国ラグジュアリーCBDブランド「OTO(オト)」が、渋谷スクランブルスクエアにて「CBDサウンドヒーリング」を体験できるポップアップを出店！

来店者全員へCBDと音を交えたリラクゼーション体験とCBDカウンセリングを提供します。

OTO「OTO ポップアップ 渋谷スクランブルスクエア」



財経新聞

トップ 企業・産業 市場・マーケット 経済 経営・ビジネス 政治・社会 IT・サイエンス ライフ エンタメ もっと

ホーム プレスリリース 告知・募集 OTO Japan株式会社

英国ラグジュアリーCBDブランド“OTO(オト)”「CBDサウンドヒーリング」を体験出来るポップアップを渋谷スクランブルスクエアにて出店

プレスリリース発表元企業：OTO Japan株式会社 配信日時: 2022-10-03 16:45:00

デイリー 週間 月間

01 LINEとみずほの新銀行、富士通受注の勘定系がいつの間にか韓国製に変更

02 NY為替：ドル・円は一時147円52銭まで下落、米利上げペース減速の感増える

TOP &w &M &Travel &Time &Human SHOPPING EVENT &P

PRESS RELEASE

※配信元から提供された企業や団体等のプレスリリースを原文のまま掲載しており、新日本経済新聞社が取材・執筆した記事ではありません。お問い合わせは、各掲載配信元にお願いたします。

英国ラグジュアリーCBDブランド“OTO(オト)”「CBDサウンドヒーリング」を体験出来るポップアップを渋谷スクランブルスクエアにて出店

配信元：@PRESS 2022.10.03

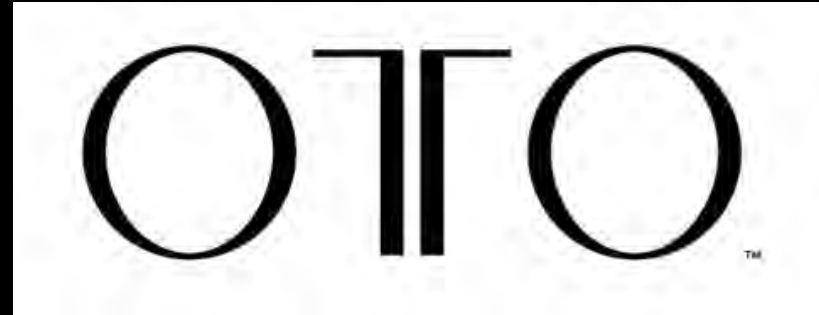
日本語の「音」とその言葉の概念にインスパイアされ、人々に優しく効果的なCBDを販売する英国発ラグジ



CASE STUDIES

BEAUTY BRAND PR/BRANDING

Brand: OTO



COLOURS.
successfully arranged
OTO CEO x WWD
media one-on-one
interview

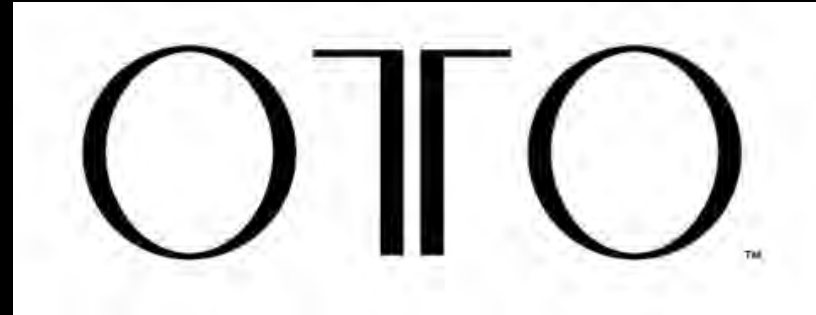


CASE STUDIES

BEAUTY BRAND PR/BRANDING

Brand: OTO

COLOURS.
successfully managed
a media/influencer
event at the
Penthouse Suite of
The Tokyo
Toranomon EDITION



CASE STUDIES

LIFESTYLE BACKPACK BRAND PR/BRANDING

Brand: Able Carry

COLOURS.
successfully managed
multiple media
events at fashion
showroom Avalon to
showcase Able
Carry's new products

ABLE CARRY



CASE STUDIES

LIFESTYLE BACKPACK BRAND PR/BRANDING

Brand: Able Carry

COLOURS.
successfully managed
multiple media tie-
ups with leading
luxury and fashion
media outlets.

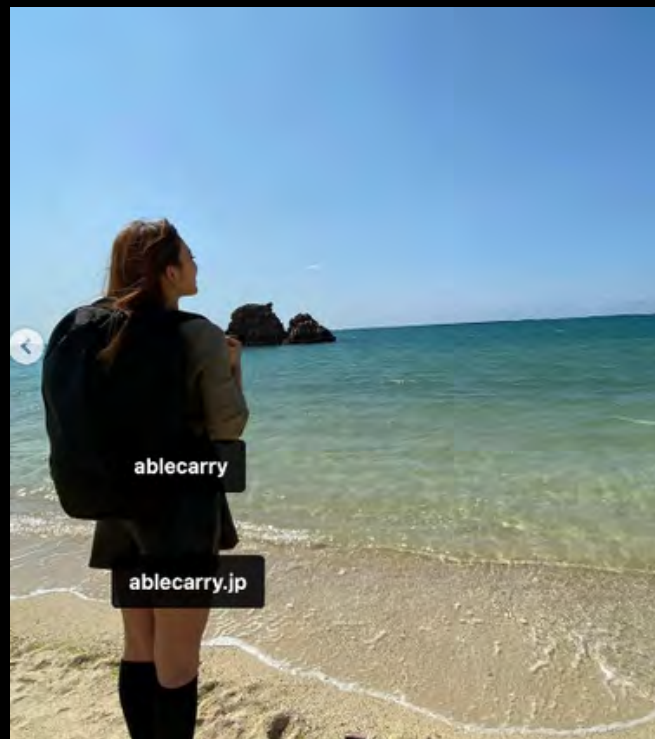


CASE STUDIES

LIFESTYLE BACKPACK BRAND PR/BRANDING

Brand: Able Carry

COLOURS.
successfully pitched
fashion influencers
and celebrities for
Able Carry's product
review and
introductions.



COLOURS.

CREATIVE COMMUNICATION
AGENCY IN JAPAN

CONTACT:
HELLO@PRCOLOURS.COM

